

# 懷世代 青年公益行動計畫

## 「農萊塢(Farmllywood)」 農業基地創新計畫



X



### 夢想的開端

美國的「好萊塢」，是年輕人爭相追逐電影夢的理想之地、是各國電影人才義無反顧實現夢想的田地，因為在這裡，不同的語言、種族，都能透過電影觸動人心。

台南的「農萊塢」，是我們想要照顧農村長者、陪伴偏鄉孩童、與小農一起成長、為農業大力發聲的夢田，我們所思無多，

「只是不想遺漏任何一個人」！

# 壹、Big Idea! 我們的大創意



## -立足夢田、遙向遠方-

團隊將落腳台南大內區環湖社區成立「農萊塢(Familywood)」農業基地，象徵大家「攏來」，希望不只活絡社區，更讓社區成為農業基地，永續經營，鏈結聯合國永續發展目標(SDGs)的其中四項目標建構我們的圓夢計畫：

目標2-終止飢餓，以共耕食農促進永續農業；

目標3-健康與福祉，以樂食共餐促進全齡健康；

目標4-優質教育，以媒體教育提升偏鄉素養；

目標12-責任消費及生產，以農食正義促進產消永續

藉由「好農居」及「農學校」兩大主軸來落實我們的想法，「好農居」，包含共食共耕、友善市集、文創農染，以及「農學校」，分別是人文、媒體，和農業學院。希望大家「攏來」，一起加入我們實踐全農體驗、共耕共享、綠色照護、生態保育以及文化傳承的行列!

## 貳、我們的具體方向

### (一) 糧食安全，永續農業

- 農村再生為核心，以84號公路\*特色農產發展出農產食品及產品
- 農村生機為核心，將84號公路豐富農產串聯起市集通路及消費

### (二) 全齡健康，農村照護

- 共煮共餐是主軸，促進長者與青年互動的健康飲食服務
- 跨代共好是主軸，設計親子與長者共享的全齡健康課程

### (三) 優質教育，全球公民

- 農業學院傳遞共耕食農、媒體學院培養孩童素養、人文學院還原農村色彩

### (四) 農食正義，友善環境

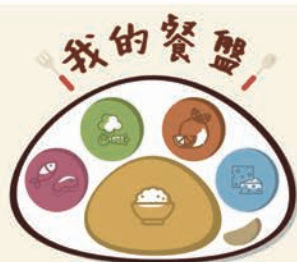
- 農食正義促進產消永續，教育消費者正確飲食觀念
- 農業基地發展全農體驗，教育消費者支持農村價值

\*註：台84線全線位於台南市境內，西起北門、東至玉井，沿線充滿豐富的農業產物及專業農人



## 1.共食

在大內社區中高齡長者占一半以上人口，我們針對長者共餐製作菜單設計，並利用地方產物發展出適合長者的餐點，並運用「我的餐盤」圖像方式提醒長者各類食品攝取量及營養成分，均衡長者的營養攝取、減少長者的孤獨感受、增加長者的幸福歸屬。



**蔬菜類**

菜比水果多一點  
營養且1/3選深色



**水果類**

每天水果拳頭大  
在地營養多樣化



**豆魚蛋肉**

蛋魚蛋肉一點心  
豆>魚>蛋>肉類



**堅果類**

堅果種子一點點  
每天1份堅果種子  
1份的堅果5粒



**乳製品**

每天每碗一粒的奶  
每天1.5~2杯



**五穀糧**

飯碗蔬菜一匙多  
至少1/3為未精製  
全穀雜糧之主角

## 2.共耕

將台南市大內區退休嚴校長提供的兩甲農地建造成示範農場，以土芒果、酪梨、百香果、四季香草為主，進行友善耕種，利用廢棄木棧板或寶特瓶等建立環保植栽方式，成為台南大內區的特色景點，更成為全農體驗的重要據點。



## 好農居-友善市集

將廢棄的鳴頭分校做為友善市集場域規劃，邀請有機、科技、創新類型農人，打造假日市集，讓市集變成一個鼓勵小農經濟創生、鼓勵小農對話民眾的雙向平台，使民眾建構正確的農業觀念及消費行為。



與英國世界柑橘類果醬大賽銀獎得主  
林韡勳合作開發手工福果果醬  
展現不浪費精神

## 好農居-文創農染

將食農教育以色彩展現，讓人文藝術與食農教育相遇激發創意，結合環湖社區在地媽媽，運用地果物酪梨皮與酪梨籽，作為染劑來源進行研發，發展出在地特色商品，同時提升農業經濟價值。



## 農學校-全農體驗

團隊持續執行84號公路跨村落、追四季的農業體驗，以追隨農漁業的生活日常為體驗核心，讓民眾得以認識農業環境、農產安全、食物健康及農村飲食的角度認識農業並支持農業。團隊將透過「農萊塢 Farmlywood農業基地」，規劃執行全農體驗活動、農業加工品製作課程等進行深度農村場域學習。







## 農學校-農業素養

開發適合低中高年級的食農教育刊物及桌遊作品，整合84農村農業資訊，提升食農教育的教具資源及多元趣味，並能提升食農教育教材的保存性。



## 農學校-媒體素養

讓農村學童提升媒體素養、認識家鄉特產、提升家鄉認同，團隊結合國小課綱，設計平面廣告、廣告影片、媒體報導、人文藝術，為農村學童設計一系列媒體課程，並將教材永續留給國小端，期望未來捲動到其他偏鄉國小。

姓名/班級	日期
	小標題：小標題... 大標題：大標題...
	小標題：小標題... 大標題：大標題...
	小標題：小標題... 大標題：大標題...
	小標題：小標題... 大標題：大標題...



### 參、農菜塢農業基地數位版

氣候變遷影響了農村的耕種日常，大旱大水讓農村不斷思考永續經營的解決方案，疫情惡化改變了人民的生活日常，距離保護讓團隊不斷思考遠距農村的服務內涵

所以~~~~

## 農銀關懷無距離

- 呼應大內社區居民的長久期望，利用大內有機芭蕉及特產南瓜，並運用對心血管有利的酪梨油，開發出健康低熱量的西式麵包
- 仿照Uber Eats打造青年單車送餐服務，將麵包送給社區長者作為健康補充來源，更為社區開發可販售的健康農產加工品。



## 農青生機無距離

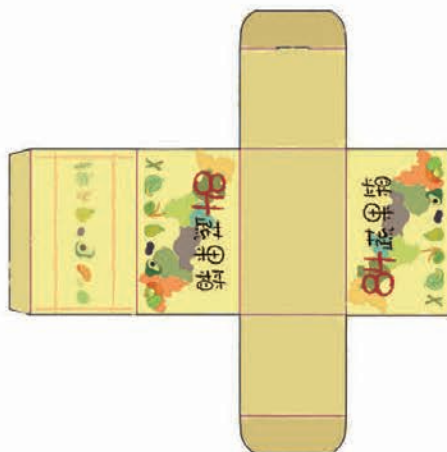
發展84號公路行動市集，集結台84號公路上優質農漁產品以當季當令食材為核心，提供民眾線上訂購、到宅配送的服務。

### 84生鮮蔬果箱

春季(將軍區蘆筍、大內區牛奶果及木瓜)、夏季(麻豆區文旦、大內區火龍果及酪梨)、秋季(北門區虱目魚、麻豆大白柚、官田區菱角)、冬季(學甲區龍膽石斑、北門區洋香瓜、大內區芭樂、玉井區蜜棗、官田區秀珍菇)

### 84鮮味熟食箱

麻豆區5012柚子果醋及柚子和風醬、下營區金禾佳有機黑米油飯、下營區田媽媽燻茶鵝及鹽水鵝、官田區田媽媽菱角粽、楠西區有機梅子雞及筍絲飯、84手工福果果醬、84手工洋香瓜綿。





## 農幼共學無距離

針對農村孩童開發農產特色手作材料包，如麻豆文旦柚寶、北門冰棒虱目魚等，附上手作教學影片，使農村孩童可以透過居家期間，觀賞DIY手做影片，停課不停學。



## 農育知識無距離

建構數位示範農場，化身科普農村，以有趣的方式呈現農業知識，提升農業知識及農業趣味。

### 小蘇打的食物科學(會膨脹)



#### ✦ 巧克力海鹽蜂巢糖

- 材料：
- 砂糖150克。
- 黃金糖漿(GOLD SYRUP)或玉米糖漿(CORN SYRUP)4湯匙。
- 小蘇打粉2茶匙。
- 巧克力150克。
- 海鹽糖花少許。

#### ✦ 巧克力海鹽蜂巢糖

- 步驟：
- 1-在鍋內混和砂糖及糖漿，準備小蘇打粉、溫度計及木湯匙。
- 2-小火加熱砂糖及糖漿，持續拌炒至140度。
- 3-以木湯匙迅速攪入小蘇打粉(變色後)，然後立即倒入烘培盒中。
- 4-冷卻約一小時，拆餅。
- 5-融化巧克力，將蜂巢糖沾上巧克力，並撒上海鹽糖花。



## 肆、影響力價值

- 了解並重視在地的領導力，與地方長者及在地農民共同發展成前進目標
- 延續和強化社區的競爭力，讓地方特色及農村知識共同結合成農村資源
- 聆聽並學習在地的洞察力，讓農村記憶及農村文化共同深化成五感主題
- 建立並增加團隊的多元性，讓農村專業跟多元風格共同創新成前進經驗

## 伍、 團隊成員-25位農村夢想家、來自北中南東八個不同縣市，齊聚臺南大內農萊塢

